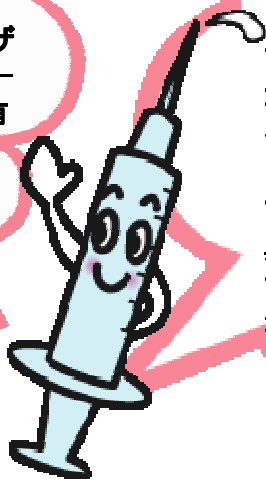


インフルエンザ予防接種のご案内

【予防接種はなぜ必要なの？】

【なぜ毎年必要なの？】

予防接種はインフルエンザの感染の予防、また、万一感染しても軽くすむのに有効だといわれています。



インフルエンザウイルスには多様な種類があり、すべてに対抗できるワクチンは作れないのです。ウイルスの遺伝子は変化しやすく、遺伝子が変わると、以前の免疫効果がなくなります。インフルエンザのワクチンは、毎年“その年にはやりそうなウイルスの型”を予測して作られています。予測した型と実際に流行する型とが異なることもあります。毎年予防接種を受けている人は、免疫が蓄積しますので、かかった場合でも軽くすむようです。

インフルエンザ予防接種

受付時間 ①14:00 ②14:30 ③15:00 ※完全予約制

料金 一般：2,800円（消費税込み）

TEL: 03-3630-0077

団体様での接種も出来ますので、お気軽にお問い合わせ下さい。
ワクチンの入荷状況、インフルエンザの流行状況は随時 HP に掲載いたしますのでご覧下さい。

インフルエンザワクチンは、接種後効果を発揮するまでに、約4週間かかります。
流行時期は12月～3月と予想されますので、11月中に接種を受けることをお勧めします。

● 予防接種受付時間 ●

	日	月	火	水	木	金	土
午前 (※未実施)	×	×	×	×	×	×	×
午後 13:45～15:15	×	●	●	●	×	●	×

住所 江東区門前仲町 1-4-8
プラザ門前仲町 9階
TEL 03-3630-0077
URL <http://yujin-mmc.jp/>



医療法人社団 優人会
東西線メディカルクリニック